

Poleg Quarry Rehabilitation and local development planning

From Lake Poleg to the Beach



Planning purpose

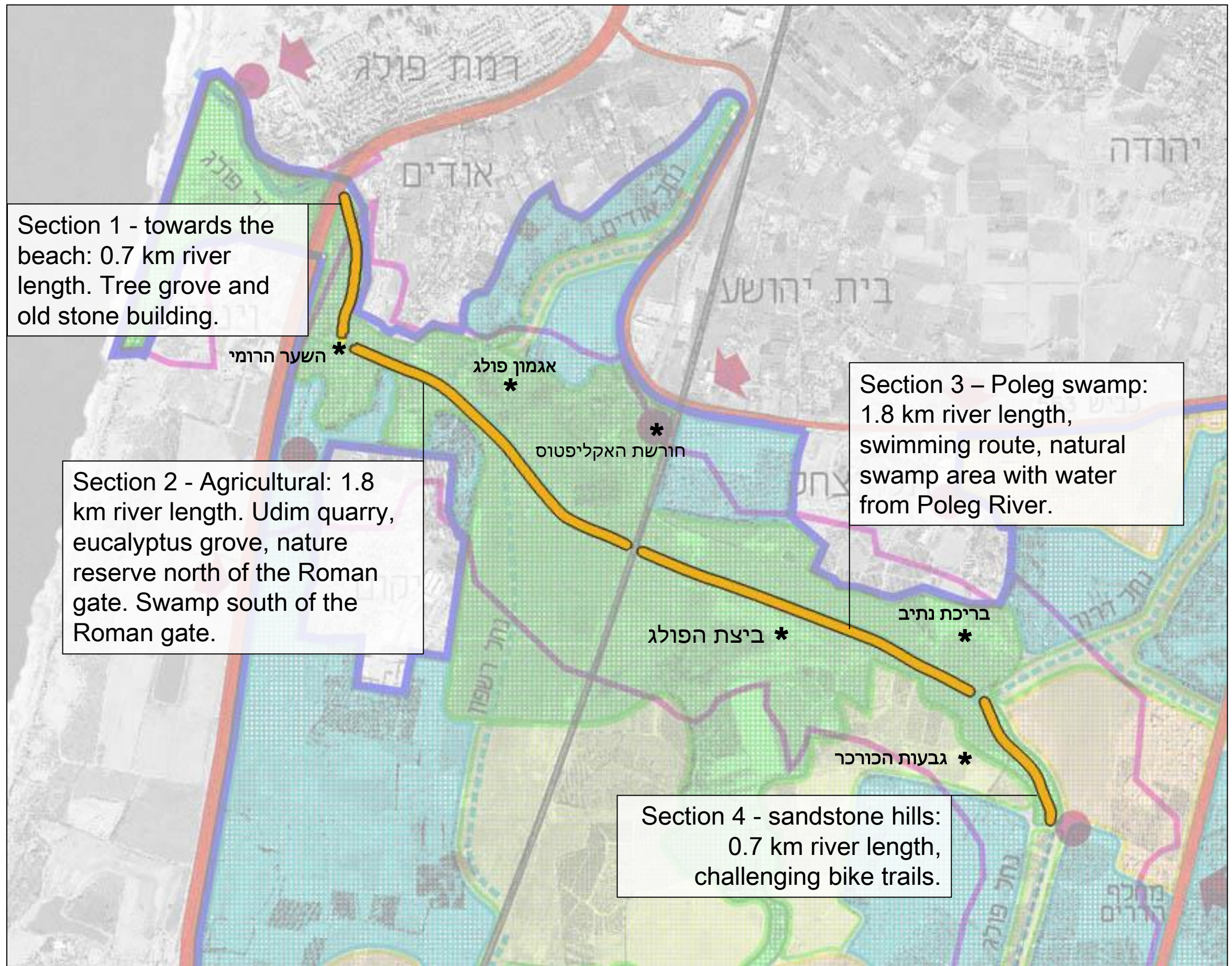
Development of the former quarry site into an area for leisure and recreation while maintaining landscape and ecosystem coherence, and in accordance with the local agricultural uses.

Project aims:

Planning phase I focuses on the rehabilitation of the quarry into a lake and the creation of combined values with regard to nature, culture, heritage, and environmental education for the benefit of the local communities.

Means of achieving these aims:

- Creation of a learning trail that introduces various learning stations on nature preservation, ecology, cultural heritage, agriculture, and more. The entire trail system is accessible and equipped with explanatory signage and shading.
- Increase of the watershed by bringing water from the Poleg river into the new nature reserve.
- Diversity of habitats (forest, swamp, pond) and biodiversity enrichment of the site with the help of preservation and strengthening of vegetation in selected locations.
- Access to the site for the population by improving existing access roads and regulating the parking options.
- Implementing shading structures and increasing tree canopy in gathering and seating areas.
- Planning and design of educational content that will appear on signage along the route and on a designated website.
- Connection to existing hiking and biking trails along Poleg river to the beach.



Section 1 - towards the beach: 0.7 km river length. Tree grove and old stone building.

Section 2 - Agricultural: 1.8 km river length. Udum quarry, eucalyptus grove, nature reserve north of the Roman gate. Swamp south of the Roman gate.

Section 3 – Poleg swamp: 1.8 km river length, swimming route, natural swamp area with water from Poleg River.

Section 4 - sandstone hills: 0.7 km river length, challenging bike trails.

* השער הרומי

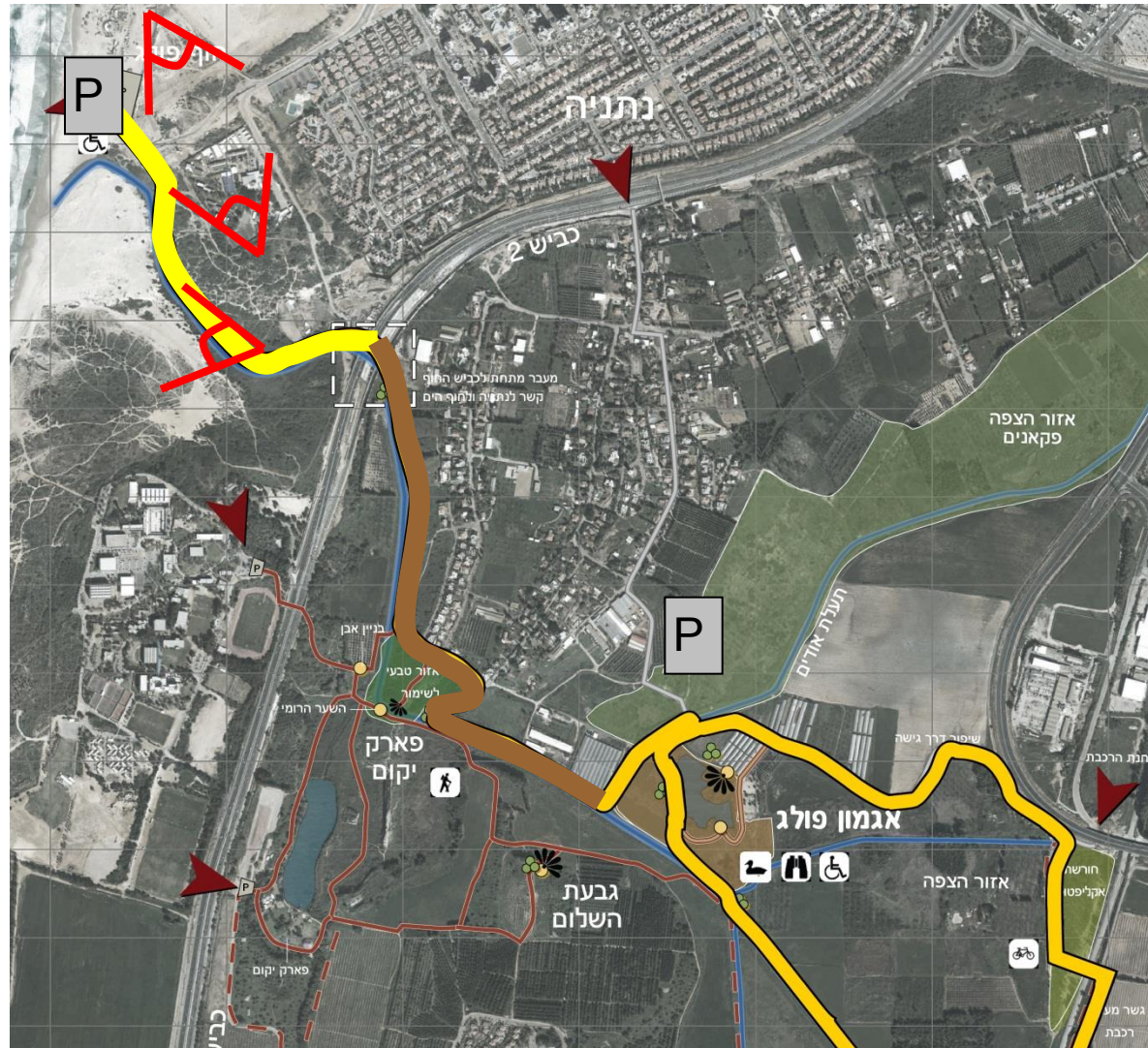
* אגמון פולג

* חורשת האקליפטוס

* ביצת הפולג

* בריכת נתיב

* גבעות הכורכר



Agricultural landscape —

Natural landscape —





7
April 2014

Lake Poleg: Current situation







Udim River



Lake Poleg



Poleg River



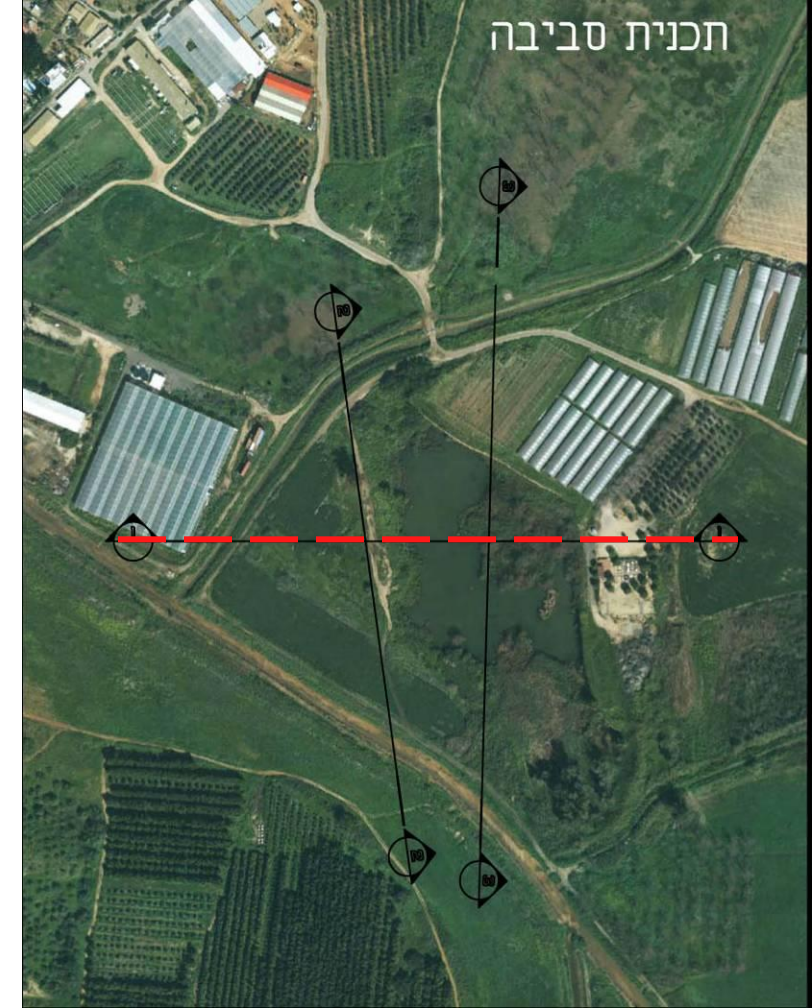
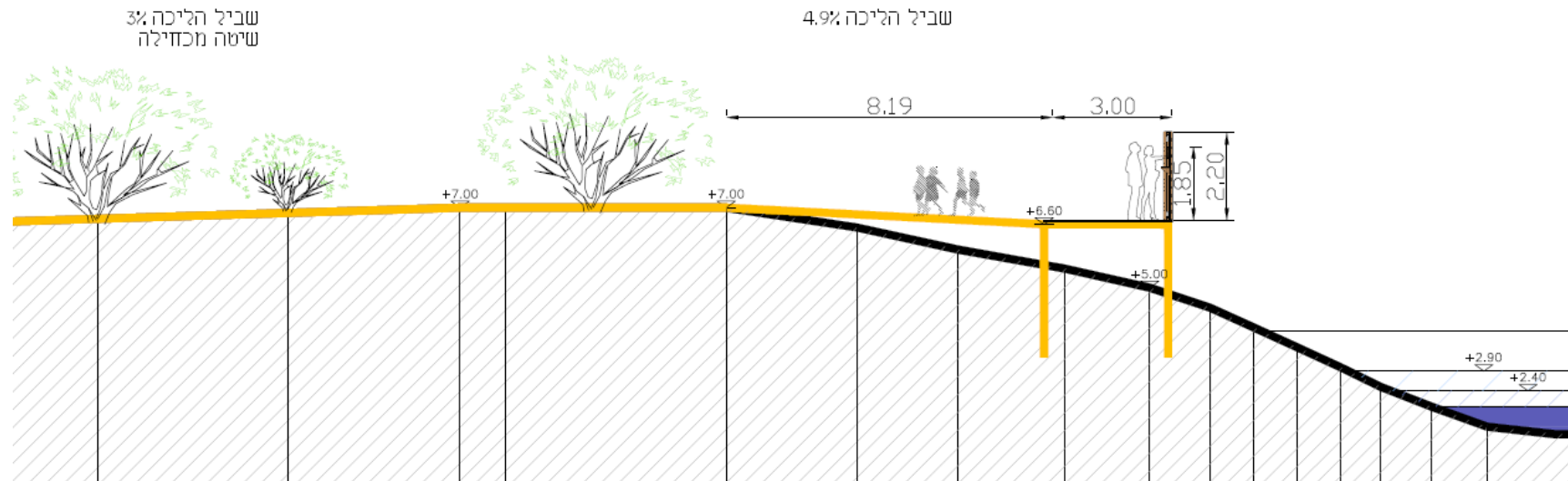
photograph taken on 02/02/11



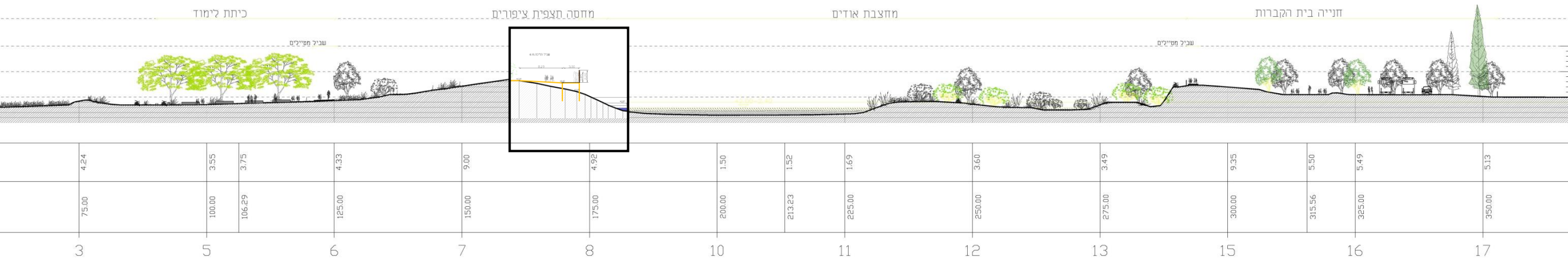


- גבול תחומים
- גבול נחל
- גבול חלקה
- גבול שטח מחנך לחולי רגל
- גבול קט מרוחק
- חדר מרכז
- דרך לידב תחומים על גבול החלקי הנגב
- נקודת סילוח ומסביר
- תצפית
- נחומות עם חומה
- קיד ומסודר עם גגון ומפגלים
- כוח ליעוד יש פורחל ומדיטציה
- נחל קט
- דרך של חומה
- נחומות לידב
- מקור מניין מדינה
- מנחיה קיימת
- מנחיה משבחה
- עברך משבחה
- שטח ומקופת הדרך
- שטח מברב
- שטח מודר
- שטח מנחיה במרחק מים
- כניסה למרחב

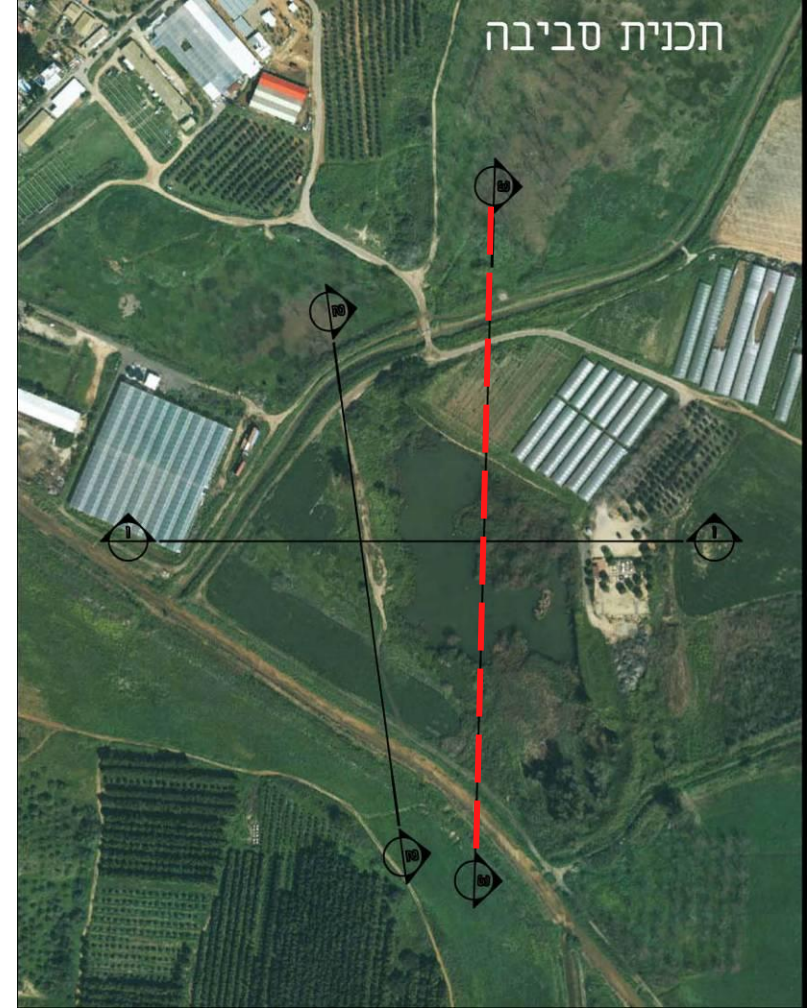
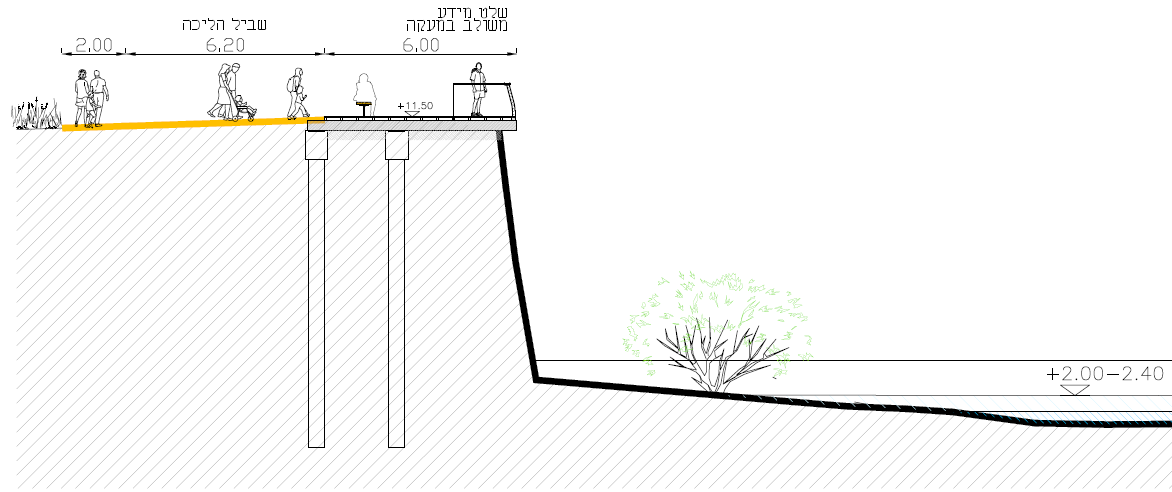
Southern Bird hide station



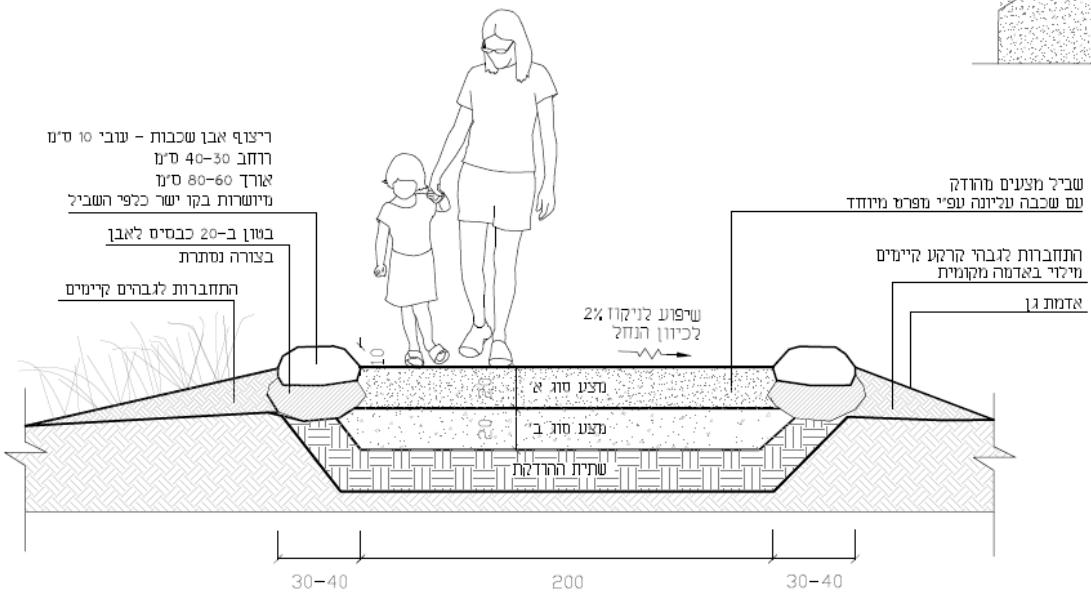
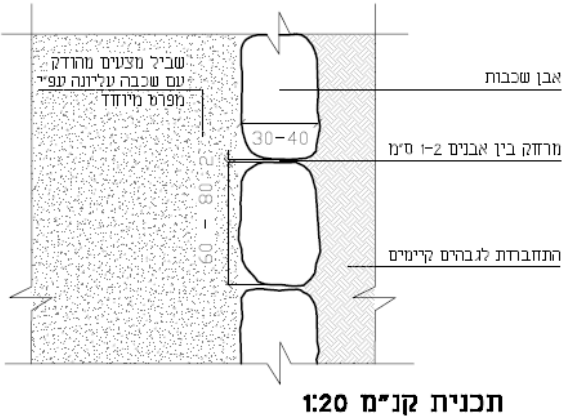
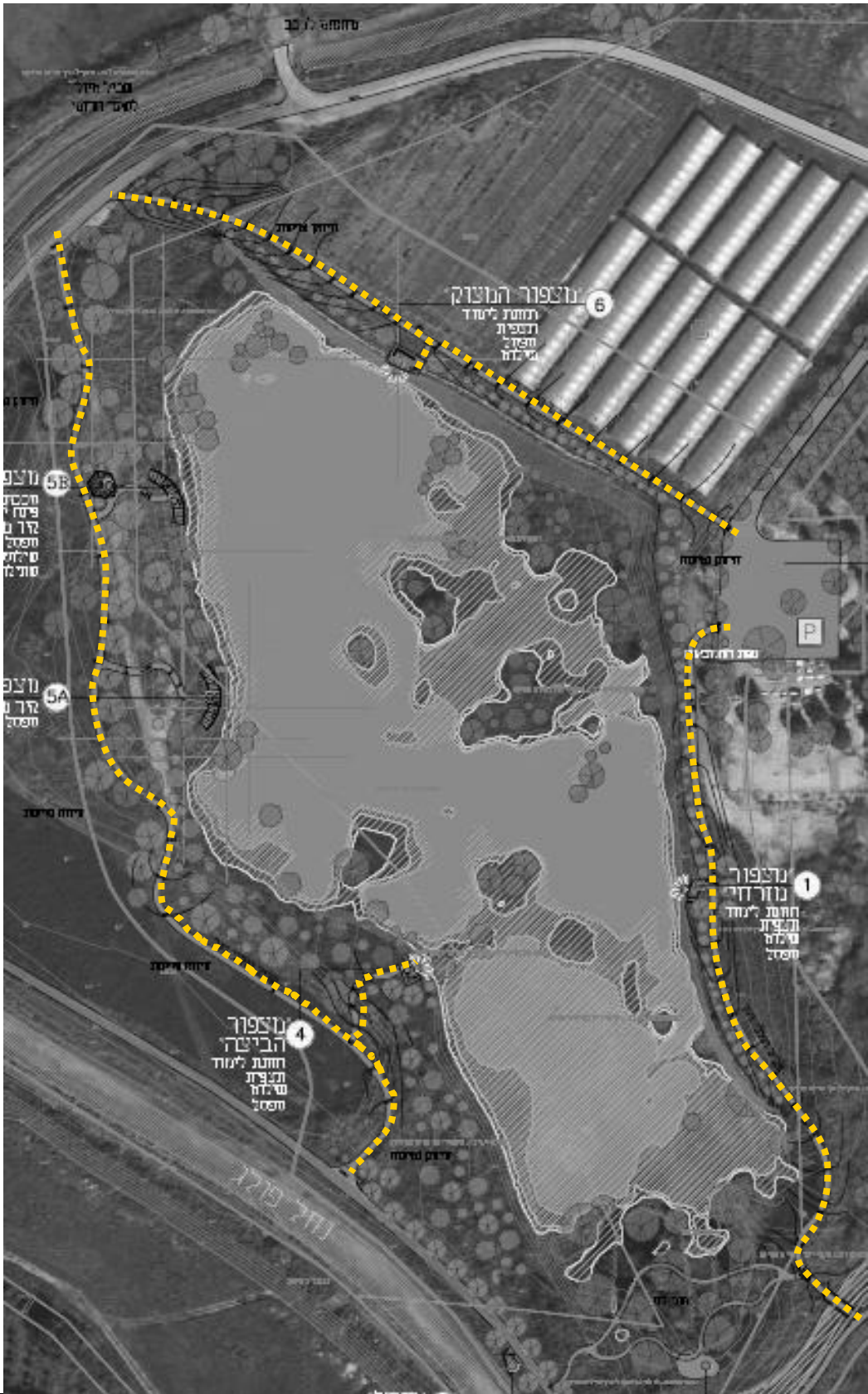
חתך 1-1 מכיתת הלימוד לחניון בית הקברות
קנ"מ 1:250



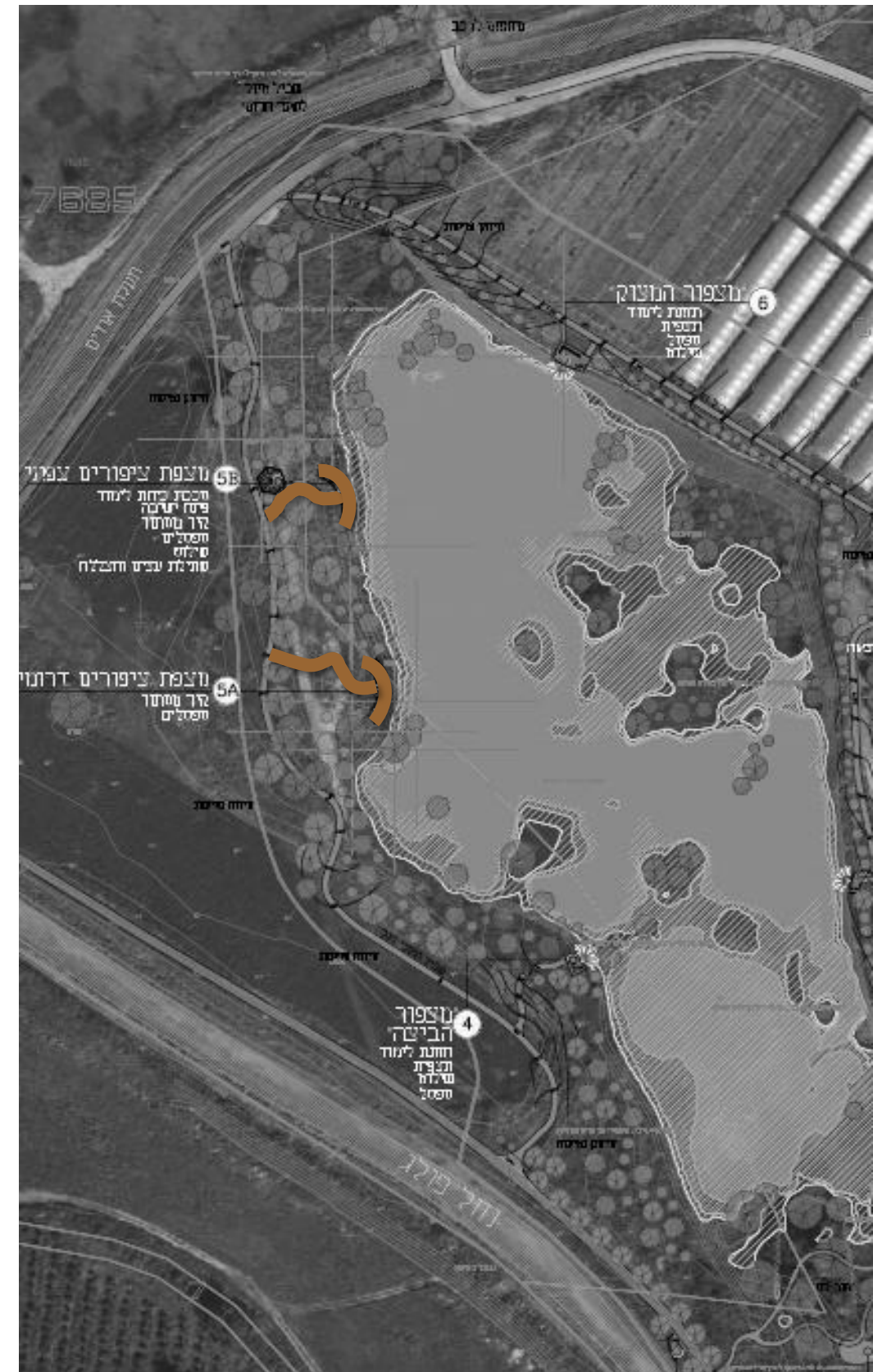
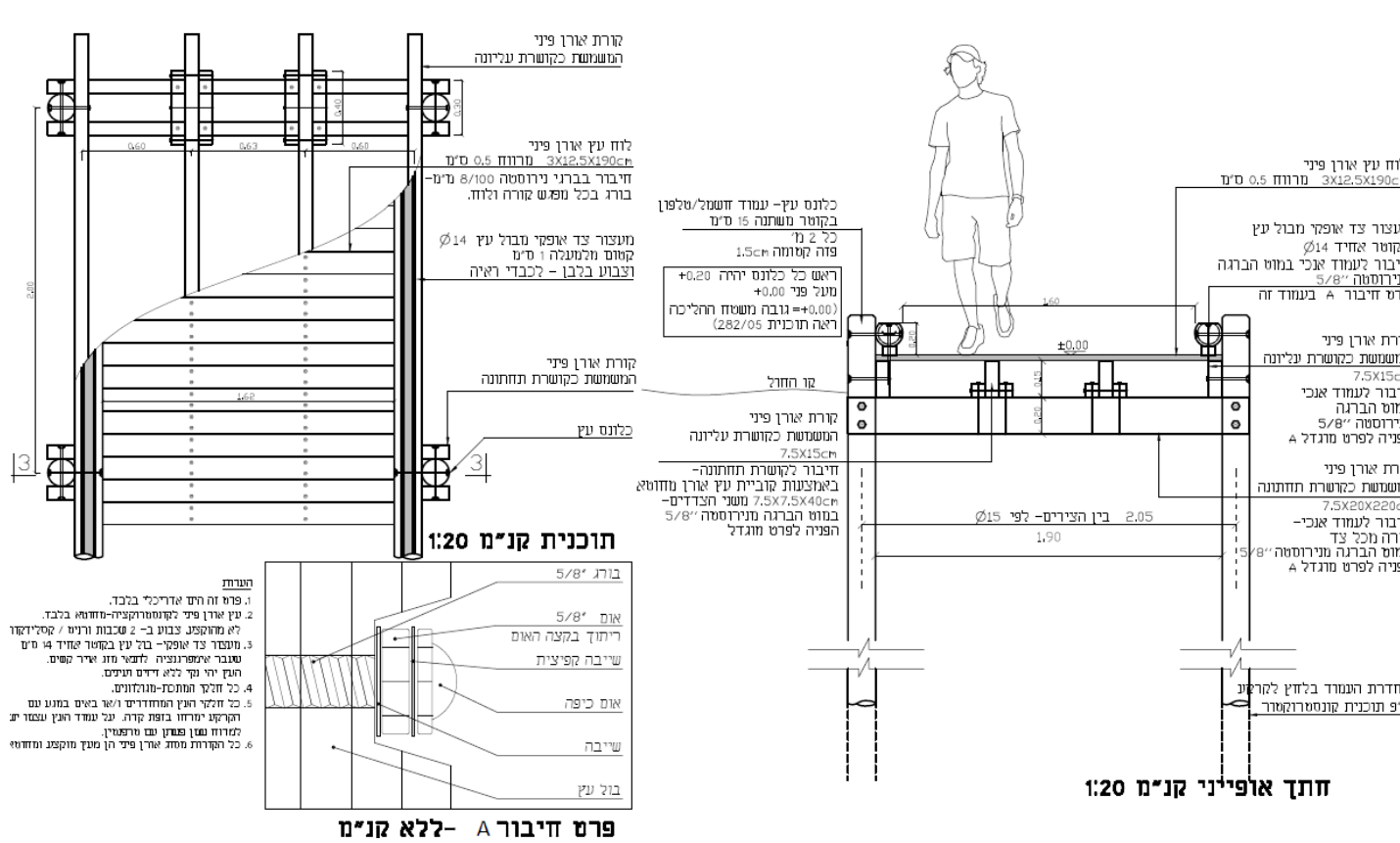
Northern cliff viewpoint



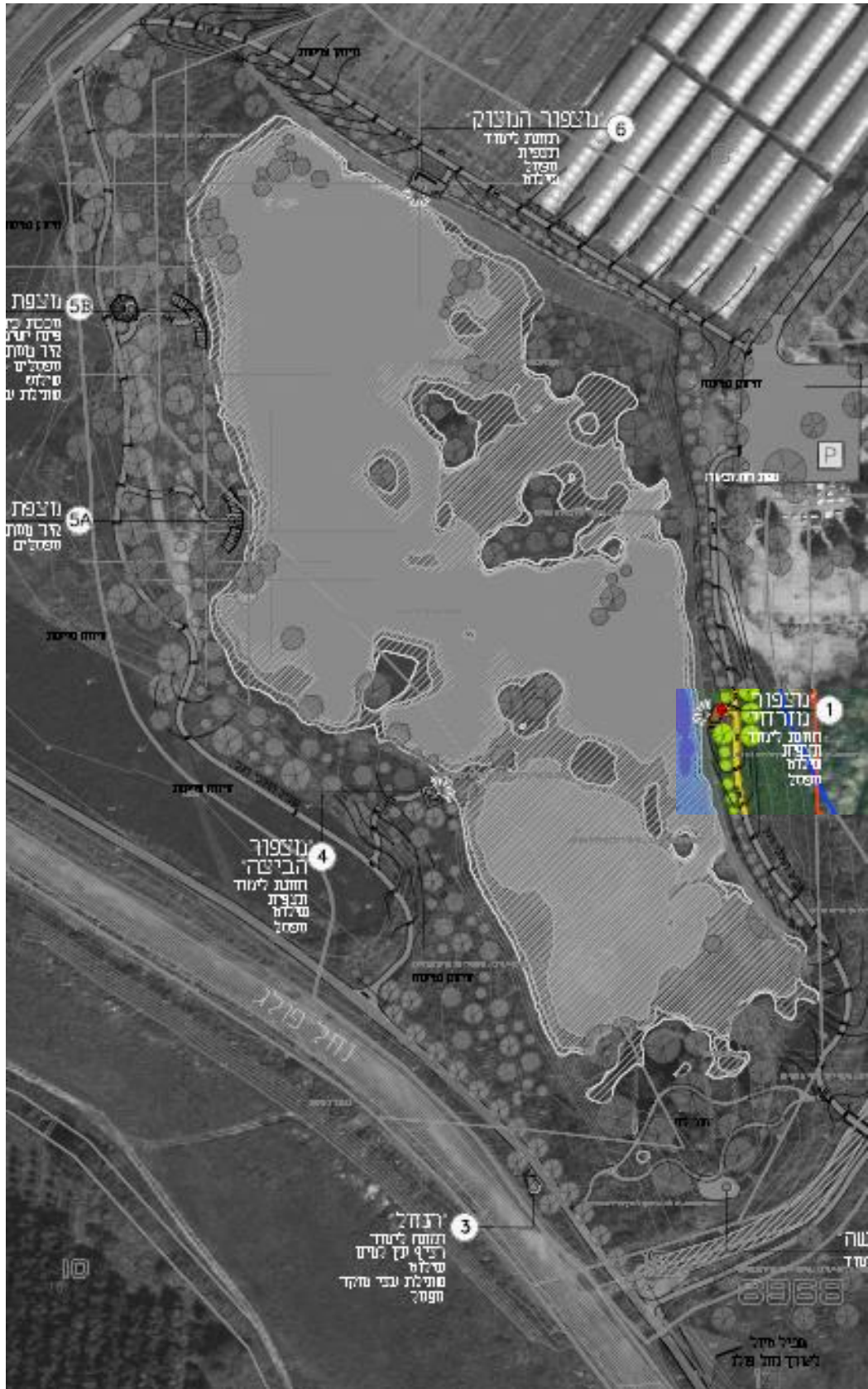
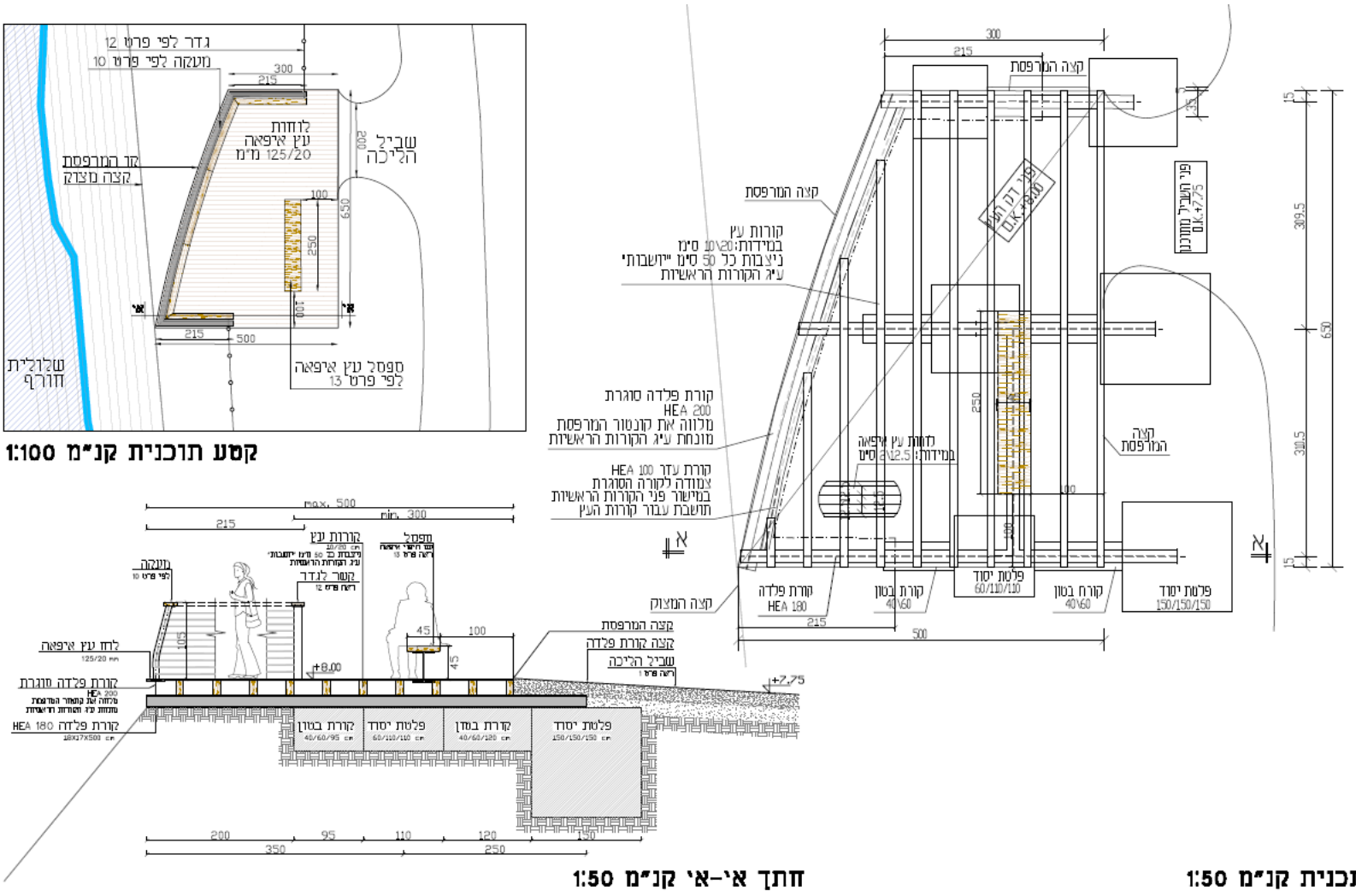
Barrier-free compacted path



Floating deck

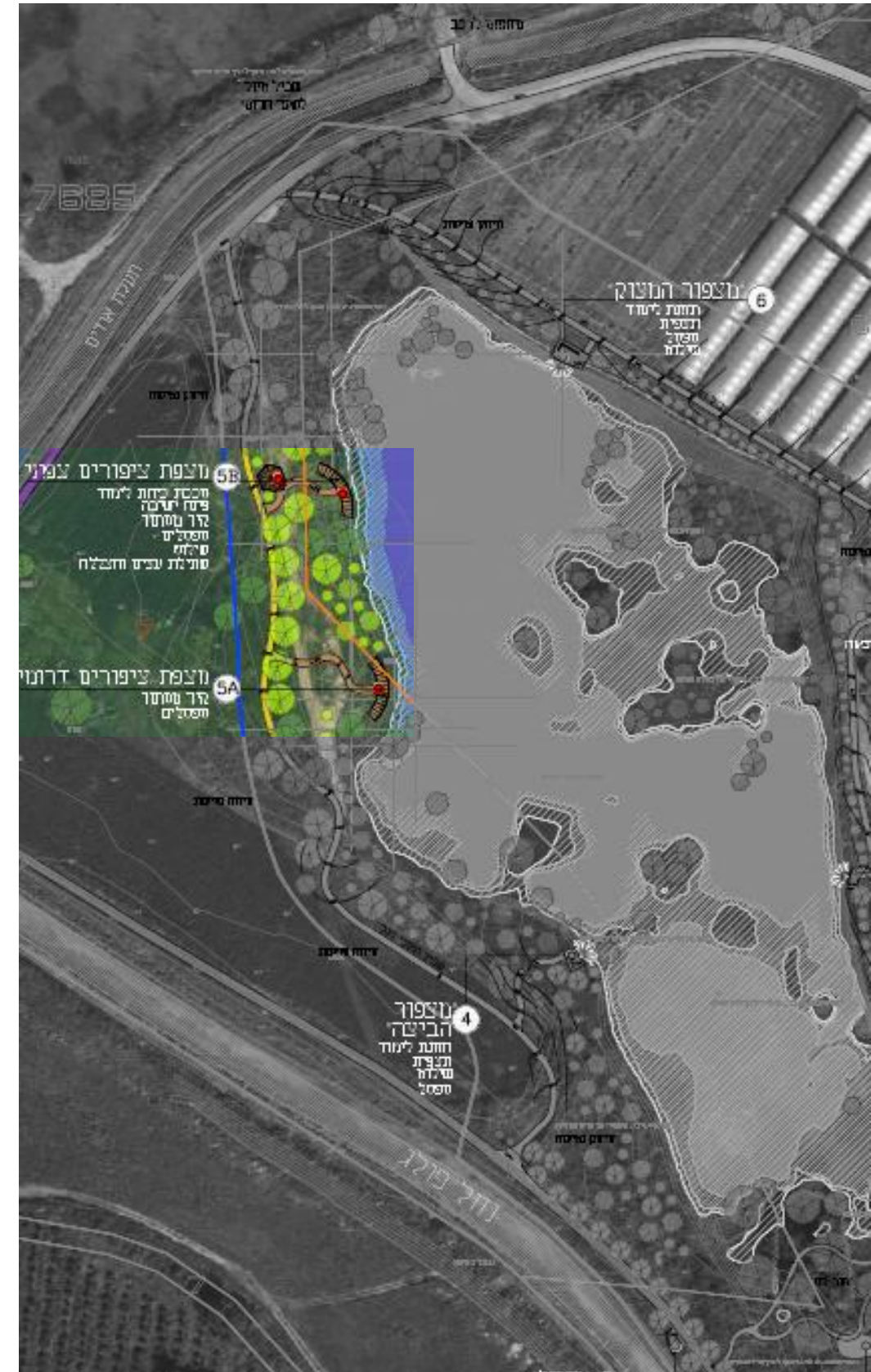
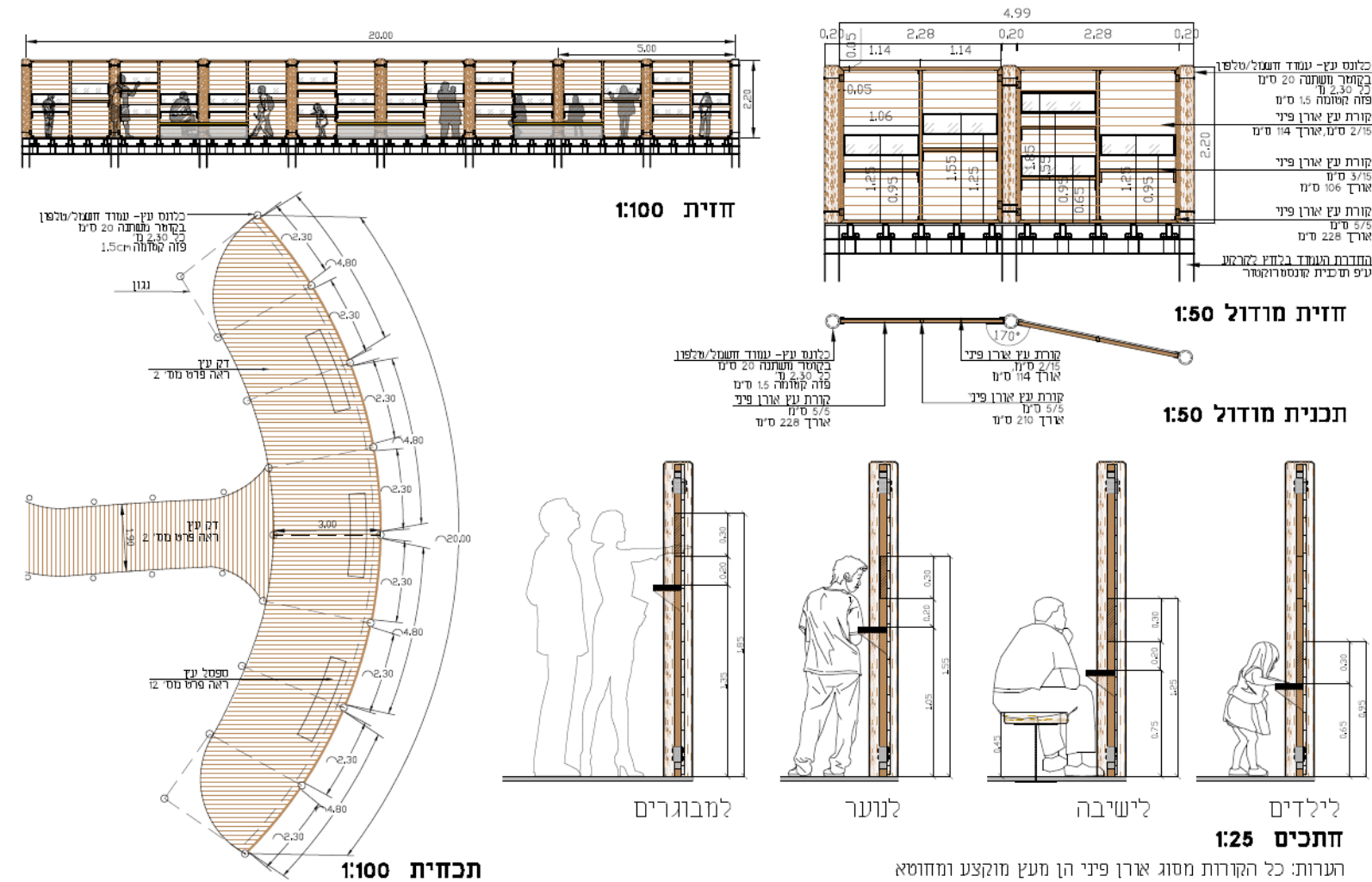


Observation point "Eastern cliff"



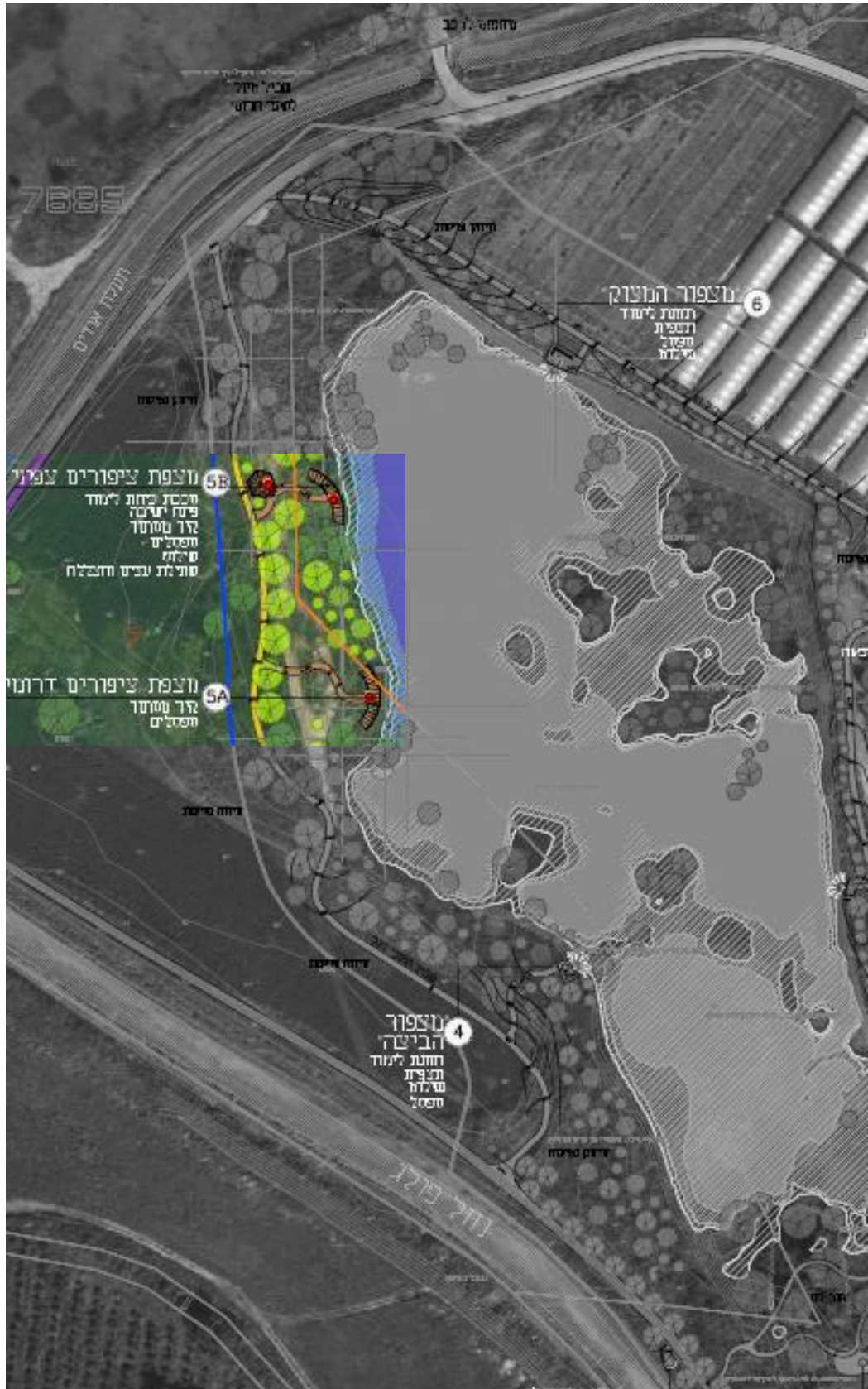
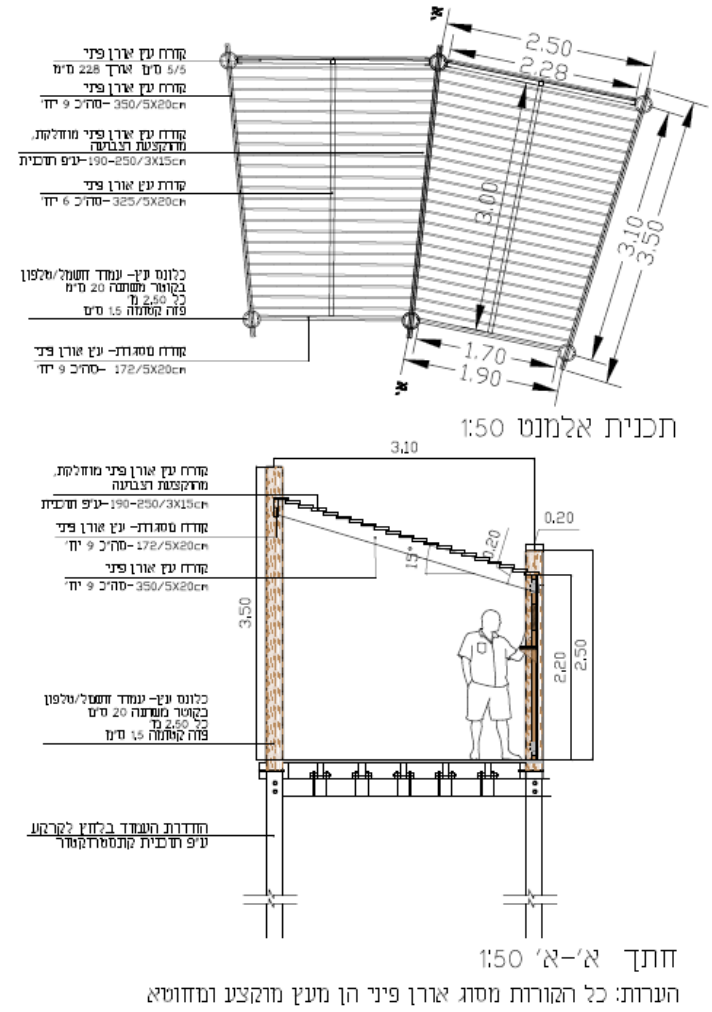
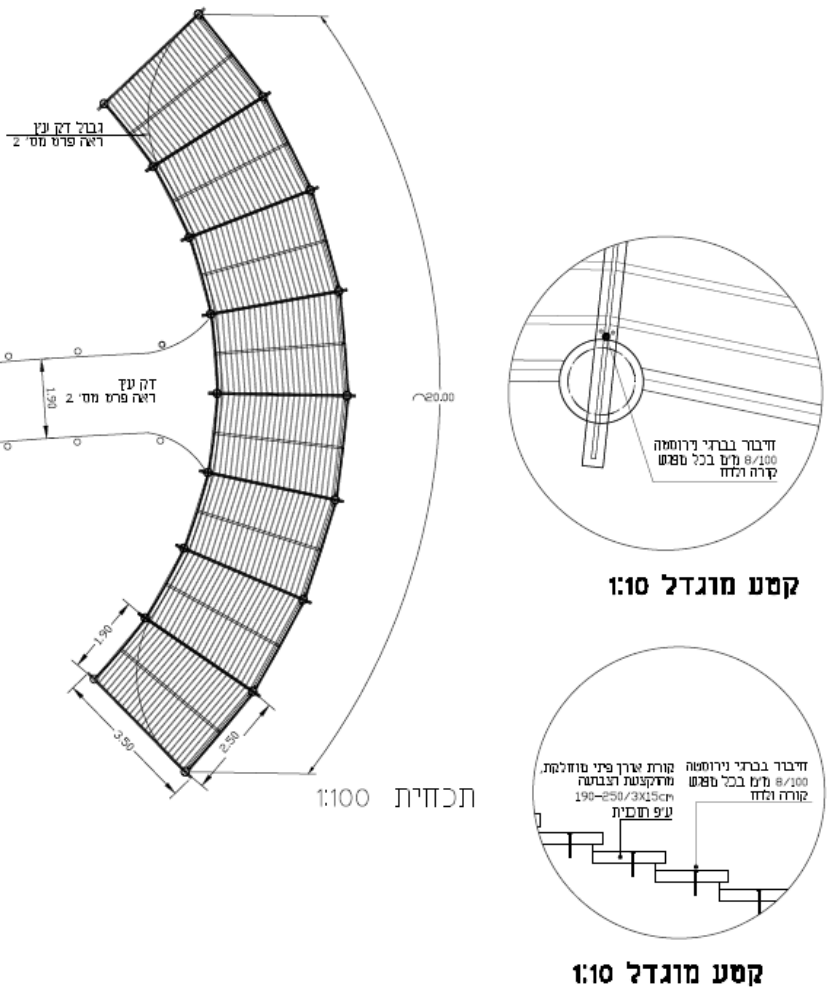
Observation wall

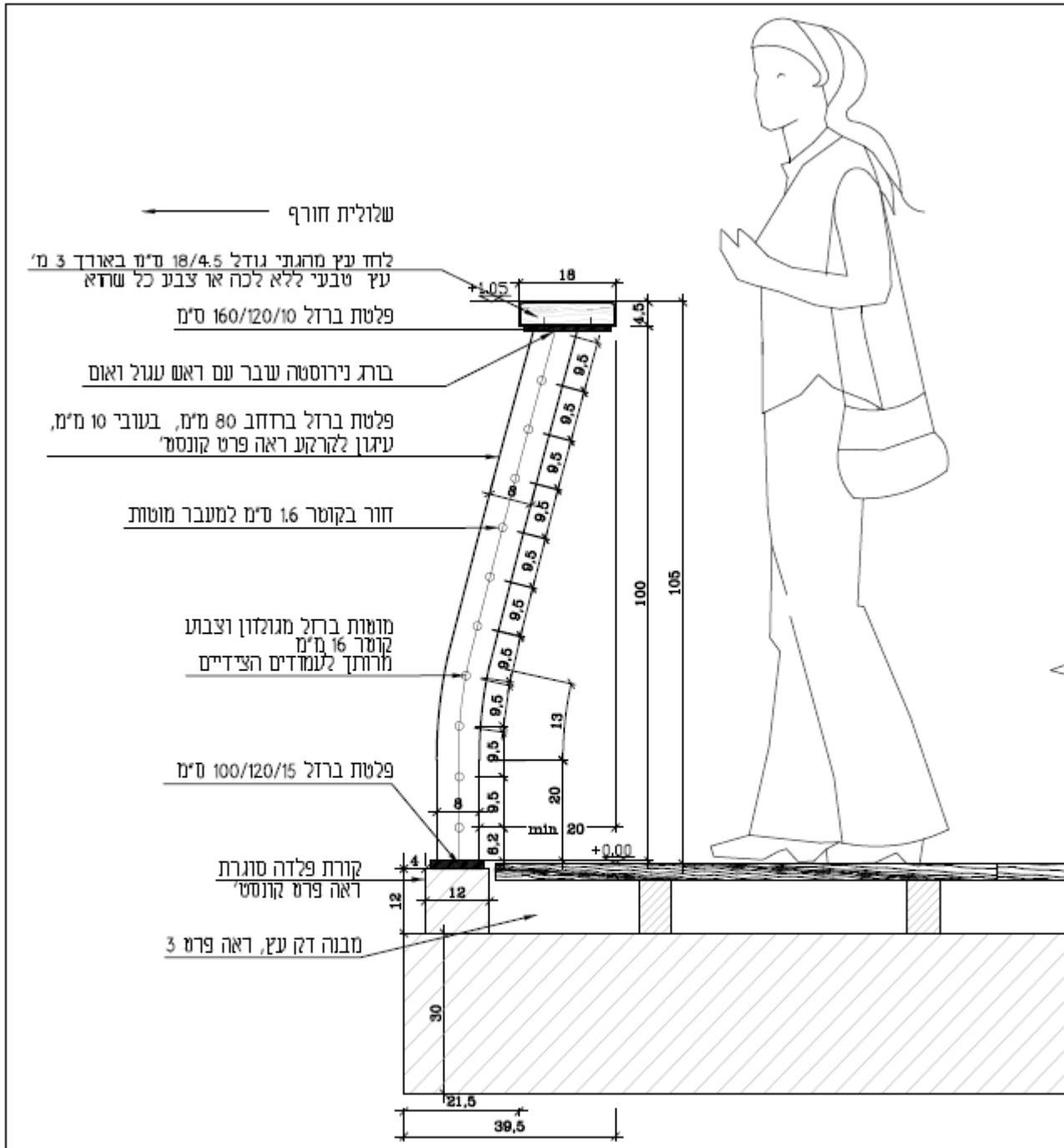
Bird hide stations



Shading

Bird hide stations

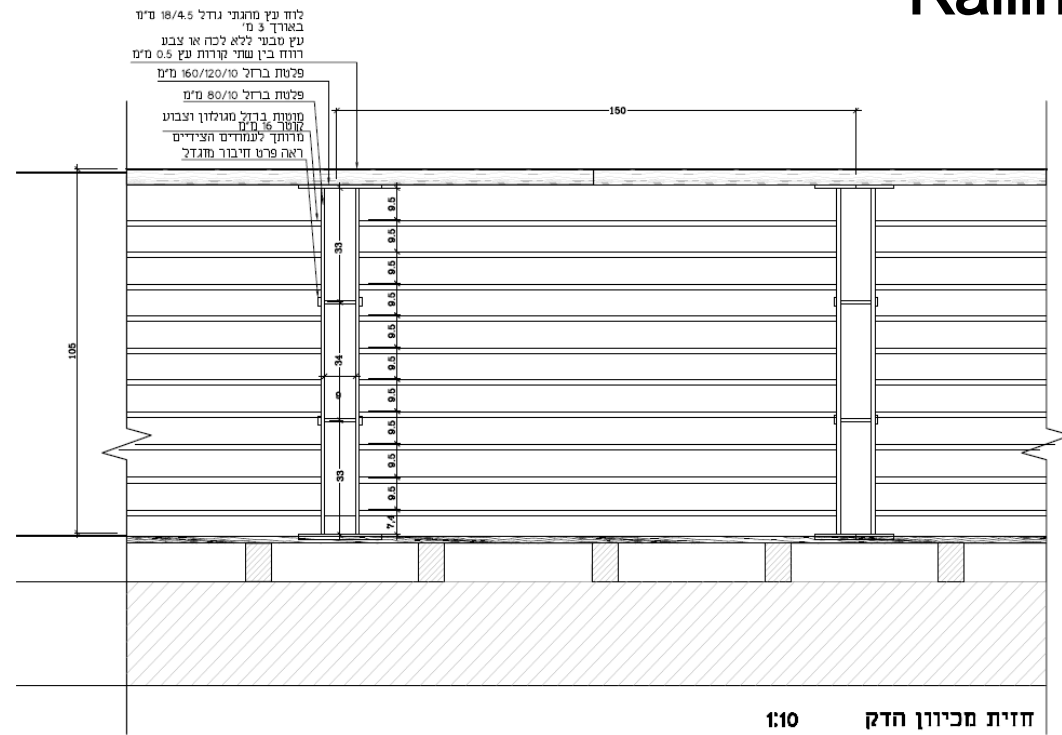




מעקה "אופקי" - חתך אופייני

הערת:

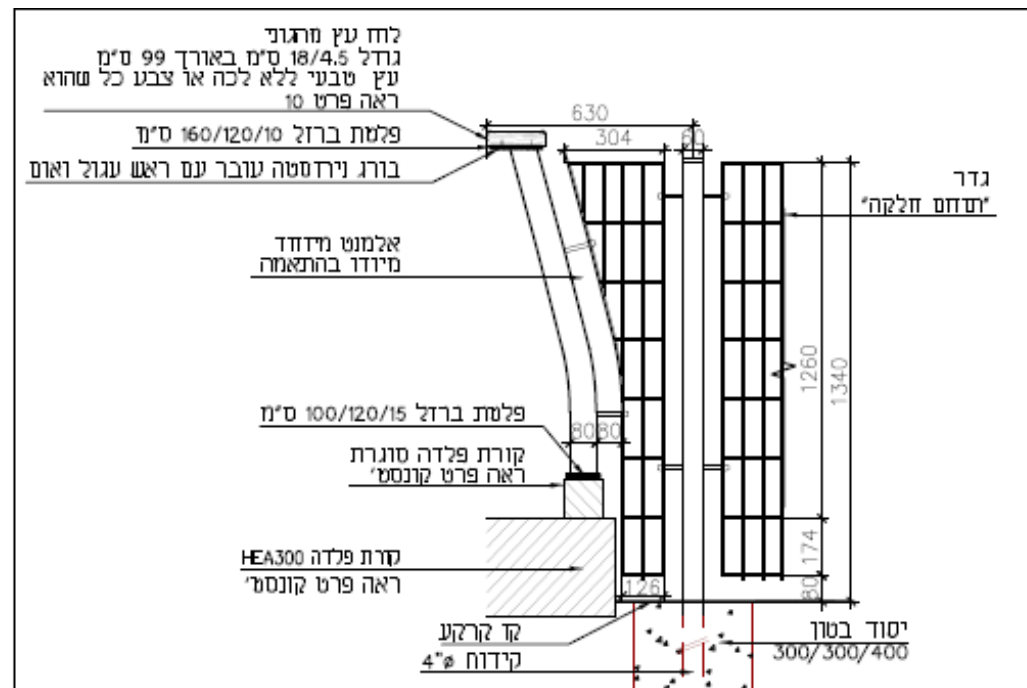
כל החומרים, האביזרים והחיבורים יהיו בהתאם למפרט הטכני. כל פרטי הפלדה יהיו מגולזנים, 100 מיקרון, וצבענים 250 מיקרון, לפי המפרט הטכני.



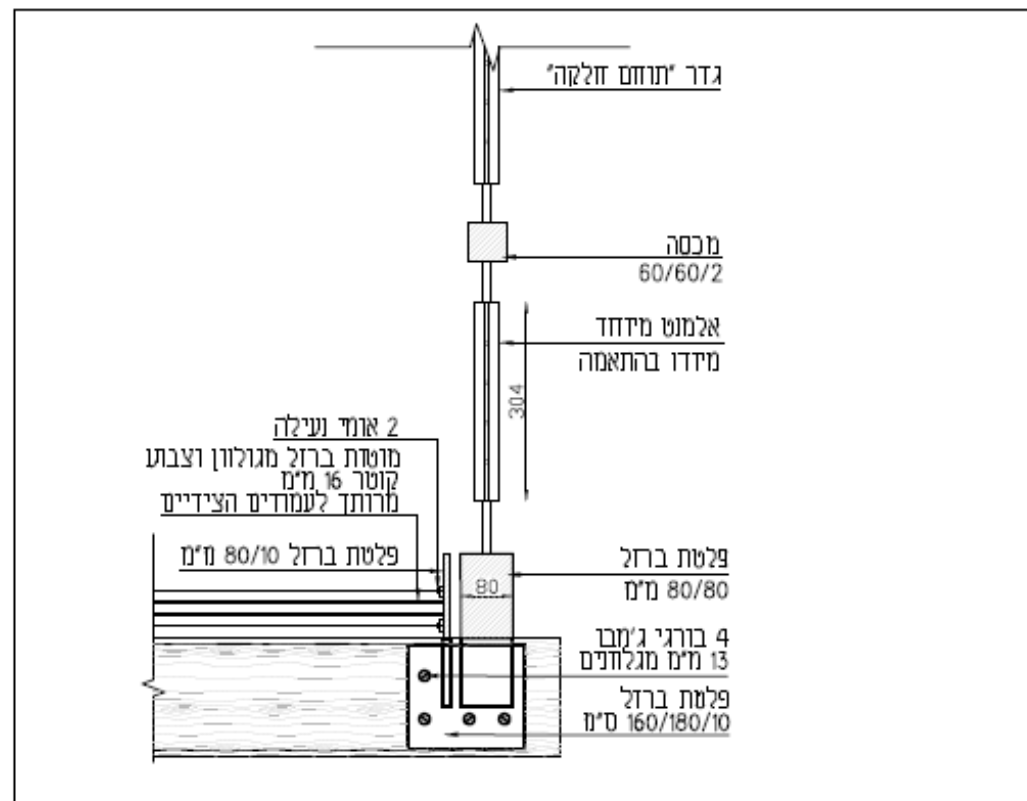
הערות:

כל החומרים, האביזרים והחיבורים יהיו בהתאם למפרט הטכני. כל פרטי הפלדה יהיו מגולזנים, 100 מיקרון, וצבענים 250 מיקרון, לפי המפרט הטכני.

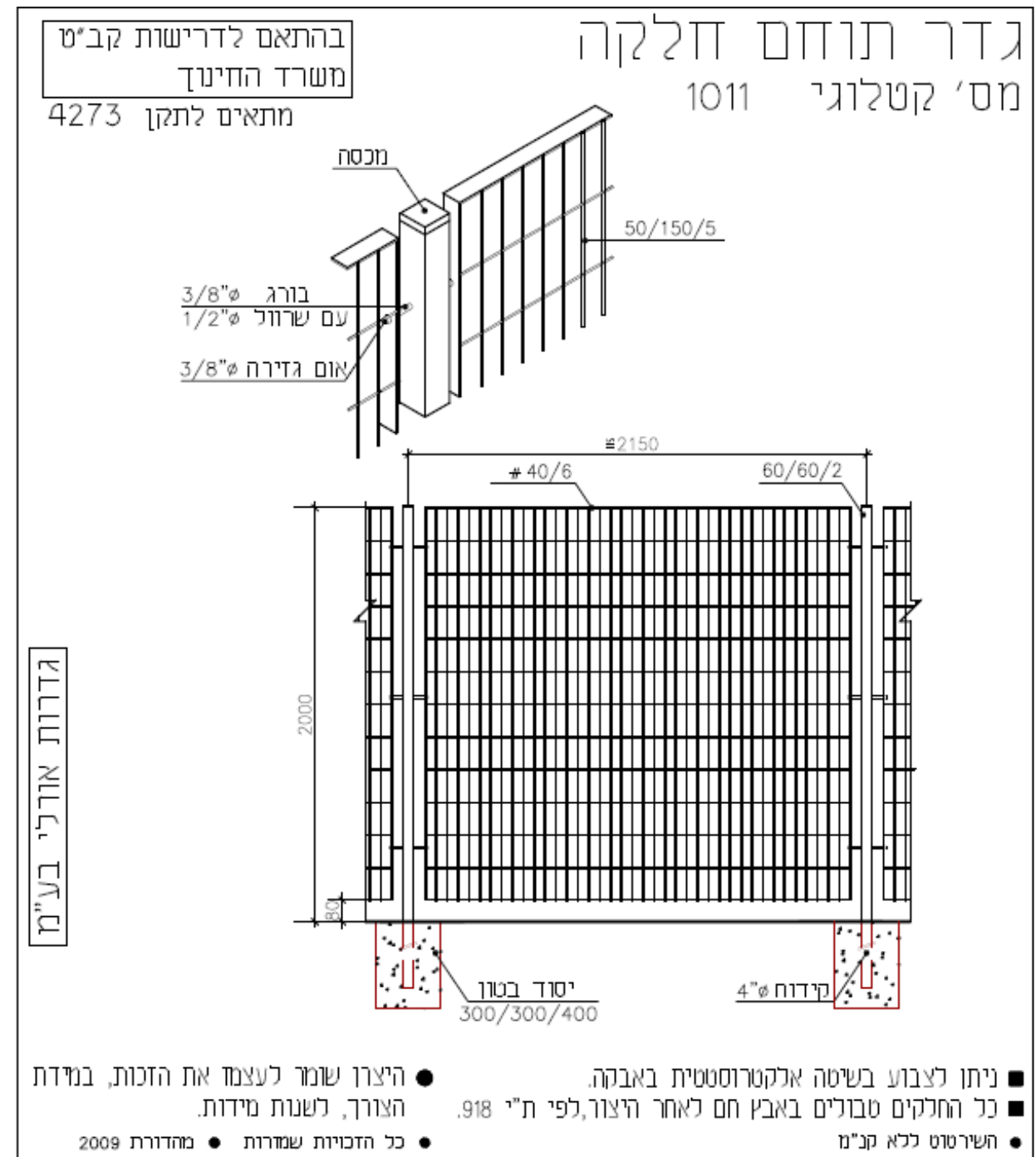




פרט בין מעקה וגדר 1:20

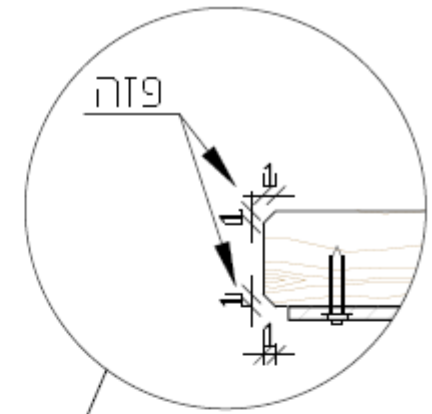


פרט פינת מעקה וגדר 1:10

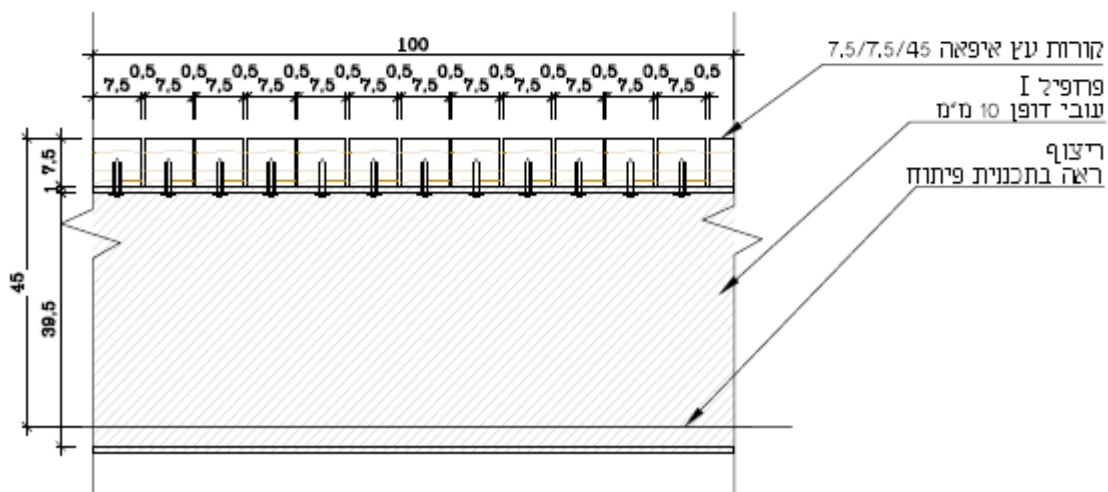


פרט קטלוג 1:20

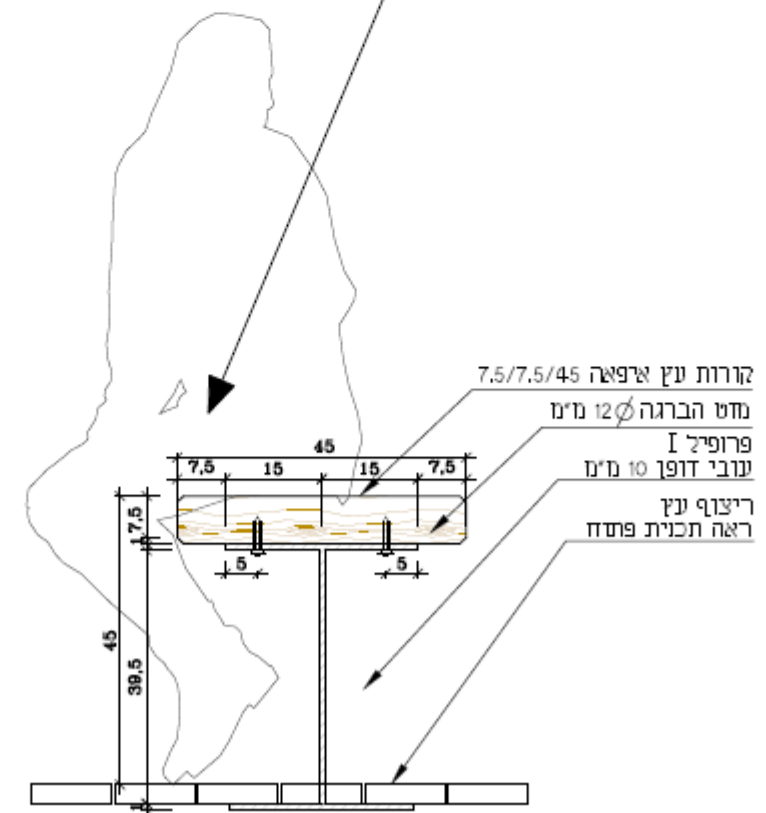
Wooden bench



פרט פינה 1:5



חזית 1:10



חיתך 1:10

Wooden trash bin



תוצרת יהדס ריהוט רחוב ותשתיות בע"מ או סיע

Culture

זהו השרון

רחוב של השרון באור שלוש עשרה על כ-15 ק"מ. בחורף רחוב נקטן לראות בו את יחידות הפף האלה. חף ים יד מאור.

- נבעות כורכר, שיצרות פחות או יותר שלושה רכסים מקבילים. בין הרכסים משתרעים עמקים, המכונים "מרחובות".
- נבעות חול אדום (חמרה).
- מישורי סוף למרגלות השמורת.

ברכיה
Anas platyrhynchos

ספטמבר-מאוס
מסוגלת את מזונה מפני המים ומבאץ. אורך גוף: 60-52 ס"מ

שנית מתפתלת
Lythrum junceum

שיח רב-שנתי קטן, גדל בקרבת מים. פורחת בקיץ בפריחה מטולה.

Animals

זהו השרון

רחוב של השרון באור שלוש עשרה על כ-15 ק"מ. בחורף רחוב נקטן לראות בו את יחידות הפף האלה. חף ים יד מאור.

- נבעות כורכר, שיצרות פחות או יותר שלושה רכסים מקבילים. בין הרכסים משתרעים עמקים, המכונים "מרחובות".
- נבעות חול אדום (חמרה).
- מישורי סוף למרגלות השמורת.

ברכיה
Anas platyrhynchos

ספטמבר-מאוס
מסוגלת את מזונה מפני המים ומבאץ. אורך גוף: 60-52 ס"מ

שנית מתפתלת
Lythrum junceum

שיח רב-שנתי קטן, גדל בקרבת מים. פורחת בקיץ בפריחה מטולה.

Vegetation

זהו השרון

רחוב של השרון באור שלוש עשרה על כ-15 ק"מ. בחורף רחוב נקטן לראות בו את יחידות הפף האלה. חף ים יד מאור.

- נבעות כורכר, שיצרות פחות או יותר שלושה רכסים מקבילים. בין הרכסים משתרעים עמקים, המכונים "מרחובות".
- נבעות חול אדום (חמרה).
- מישורי סוף למרגלות השמורת.

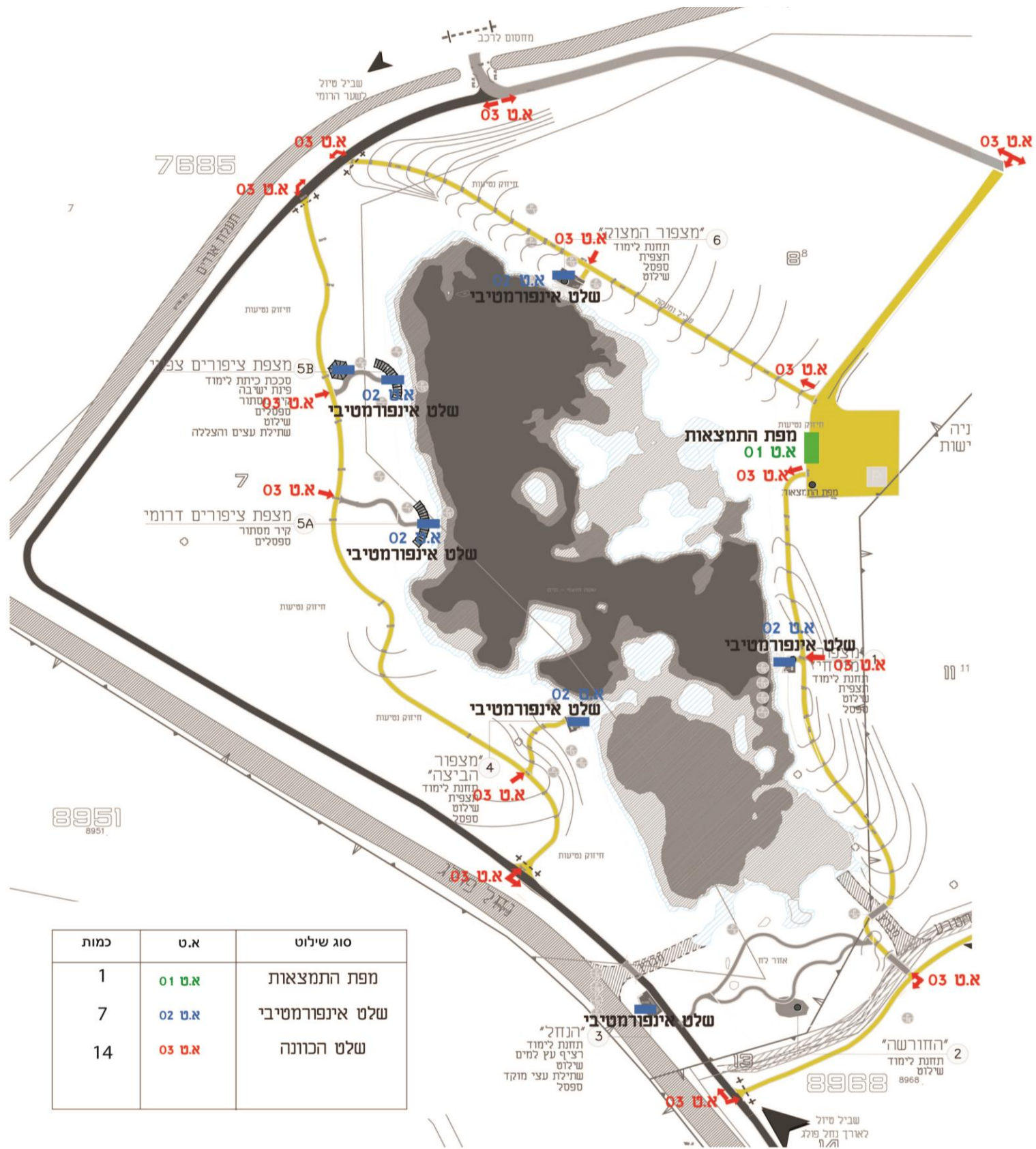
שנית מתפתלת
Lythrum junceum

שיח רב-שנתי קטן, גדל בקרבת מים. פורחת בקיץ בפריחה מטולה.

ברכיה
Anas platyrhynchos

ספטמבר-מאוס
מסוגלת את מזונה מפני המים ומבאץ. אורך גוף: 60-52 ס"מ





כמות	א.ט.	סוג שילוט
1	01 א.ט.	מפת התמצאות
7	02 א.ט.	שלט אינפורמטיבי
14	03 א.ט.	שלט הכוונה